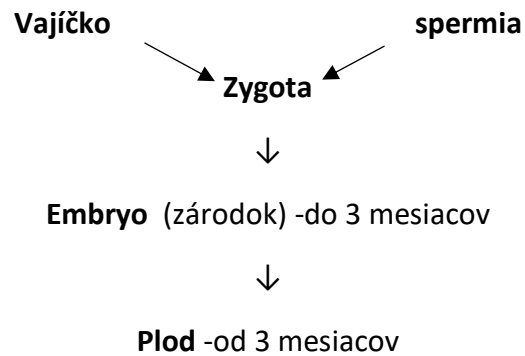


Vývin jedinca



oplodnenie- splynutie pohlavných buniek

placenta(plodový koláč)- vzniká napojením buniek na cievy sliznice, slúžiaca na výživu

pupočník(pupočná šnúra)- spojenie plodu a placenty

tehotenstvo(gravidita)

- vnútromaternicový vývin od oplodnenia vajíčka po zrelosť plodu
- 280 dní
- končí pôrodom

pôrod

- vypudenie plodu pôrodnými cestami
- fázy-1. otváracia, 2. vypudenie plodu, 3. vypudenie placenty, obalov

šestonedelie- obdobie šiestich týždňov po pôrode, kedy sa telo matky dostáva do pôvodného stavu